

Save • Someone's life



Defi<sup>®</sup> 5S +

Zaawansowany automatyczny defibrylator zewnętrzny

# Defi<sup>®</sup> 5S +

Zaawansowany automatyczny  
defibrylator zewnętrzny

ONE BUTTON FOR **HEART**..



## Uruchom urządzenie

Włącz zasilanie.

Instrukcja głosowa rozpoczyna się natychmiast i udziela wskazówek dotyczących obsługi defibrylatora AED.

1



## Przymocuj elektrody do pacjenta

Po przymocowaniu elektrod defibrylator natychmiast rozpocznie analizę EKG. Urządzenie przejdzie do następnego kroku dopiero po prawidłowym zamocowaniu elektrod.

2



## Wybierz energię

Międzynarodowe wytyczne dotyczące resuscytacji zalecają zmniejszenie energii dla pacjentów dziecięcych, by uniknąć uszkodzenia mięśnia sercowego. Meditech Defi 5S może zredukować energię do 30/70 J przez wybór zakresu energii.

3



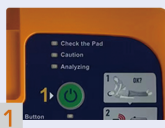
## Naciśnij przycisk

Jeśli należy wykonać wstrząs, Naciśnij przycisk, by rozpocząć defibrylację.

4

# WHY

## Zalety urządzenia



**1** **Wskaźniki LED**  
Kolorowe wskaźniki LED dla każdego kroku



**2** **Zakres energii do wyboru**  
Możliwość wyboru energii odpowiedniej dla różnych sytuacji i grup wiekowych od 50 J do 200 J



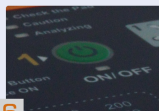
**3** **Głośny dźwięk**  
Wysoka jakość głośnika zapewnia doskonały dźwięk i głośność, która ułatwia odbiór poleceń w miejscach publicznych



**4** **Obrazowy przewodnik**  
Instrukcja korzystania z defibrylatora AED w postaci obrazków



**5** **Pisemna instrukcja**  
Pisemne opisy każdego kroku i przycisku umieszczone na urządzeniu



**6** **Przyciski**  
Wodoodporne i miękkie przyciski



**2 Languages**  
Selectable



**Tryb dziecięcy**  
50/50/75 dżuli



**Tryb dla dorosłych**  
150/150/200 dżuli



**Infra-Red**  
Data transfer



**Self test**  
Day, Week, Month



**Sound volume**  
5 Levels



**Carry Case**  
for AED and first Aid



**Built-in Memory**  
ECG waveform



**Biphasic function**

- 2 języki do wyboru
- 5 Poziomy głośności dźwięku
- Przycisk trybu dla dorosłych/dzieci
- Transmisja danych przez podczerwień
- Dzielne, tygodniowe i miesięczne autotesty
- Używanie defibrylatora AED w torbie

## Transmisja danych

Oprogramowanie pamięci defibrylatora obsługuje dane, które są przesyłane przez podczerwień.

Oprogramowanie pamięci defibrylatora firmy Meditech obsługuje odczytywanie i ustawianie fal EKG, ustawianie języka defibrylatora AED, analizę, przechowywanie i usuwanie danych.

- Ewidencja użytkownika**  
Oprogramowanie pamięci Meditech AED tworzy plik danych dotyczących użycia urządzenia i przechowuje go przy użyciu bazy danych ACCESS. Ewidencja użytkownika obsługuje importowanie i usuwanie danych, poprzez wybranie konkretnych przypadków.

- Odtwarzanie przebiegu zdarzenia**

Interfejs wyświetla informacje zarejestrowane podczas pracy defibrylatora AED, w tym typ i czas zdarzenia, opis, wstrząs.

Typ zdarzenia obejmuje zarejestrowane zdarzenia, autotesty, analizy, ładowania, wyładowania, momenty rozpoczęcia i zatrzymania resuscytacji.

Czas zdarzenia to moment, w którym zdarzenie miało miejsce.

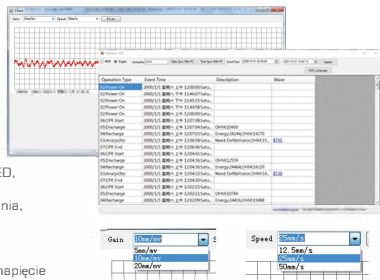
Opis pokazuje informację o zarejestrowanych parametrach. „OM” oznacza zarejestrowaną impedancję pacjenta. Parametr mocy reprezentuje napięcie zakończonego ładowania; „wymagany wstrząs” oznacza wstrząs zalecany po analizie; „wstrząs niewymagany” oznacza, że po analizie wstrząsu nie zalecano.

- EKG**

Wzmocnienie krzywej EKG można ustawić na 5 mm/mv, 10mm/mv, 20 mm/mv; Prędkość krzywej EKG można ustawić na 12,5 mm/s, 25mm/s, 50mm/s:

- Drukowanie**

Opcja drukowania pozwala wyświetlić podgląd wybranej strony, która może być wydrukowana.

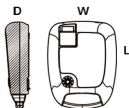


# Specyfikacja techniczna

Autotest	Dzienny, Tygodniowy, Miesięczny
Tryby	Dorośli/Dziecko
Impuls	dwufazowy ścięty wykładniczo
Energia	Maks. 200 dżuli
Zakres energii	Tryb dziecięcy: 50/50/75 dżuli Tryb dla dorosłych: 150/150/200 dżuli
Czas ładowania (Nowy produkt, przy temperaturze 25°C)	Mniej niż 6 sek. do 150 J Mniej niż 8 sek. do 200 J
Komunikaty głosowe	Rozbudowany system komunikatów głosowych
Wskaźniki wizualne	Lampy LED
Przyciski	Trzy przyciski: ON/OFF ,Wybór trybu ,Wstrząsu
Pojemność EKG	1500 zdarzeń. (4 godziny)
Transmisja danych	Podczerwień
Zasilanie	Bateria jednorazowa
Typ	12V, 2800mAh Bateria litowa Li-MnO2

Temperatura podczas pracy	Od 0°C do 40°C
Wilgotność podczas pracy	Wilgotność względna pomiędzy 30% i 95% (nieskondensowana)
Temperatura przechowywania (Bez baterii)	Od -20°C do 55°C
Wilgotność miejsca przechowywania(Bez baterii)	Wilgotność powietrza do 93% (nieskondensowana)
Temperatura przechowywania(Elektrody)	Od 0°C do 50°C

Wymiary	Wysokość (W) : 80 mm Szerokość (S) : 240 mm Długość (D) : 300 mm
Waga (Z baterią)	1,9kg



## Aksesoria

### Bateria

Jednorazowa bateria  
CR123A - 4x2,8 Ah 12V

### Elektroda jednorazowa



Przeznaczona do stosowania defibrylacji zewnętrznej, nieinwazyjnej stymulacji, zsynchronizowanej kardiowersji i monitorowania dorosłych i dzieci o masie ciała powyżej 20 kg.

## Przenośna walizka

- 1 Odblaskowa
- 2 Wygodna dla dłoni
- 3 Osłona głośników
- 4 Przejrzysty panel
- 5 Osłona gniazda





**MEDITECH**<sup>®</sup>  
Eq

*Advanced Medical Technology*



Meditech Equipment Co.,Ltd (Meditech Group)  
Address: 140 Zhuzhou Rd, Qingdao , Shandong Province, P. R. C  
Tel: (+86) 532 85832673  
Fax: (+86) 532 81705331  
Email: sales@meditech.cn  
www.meditech.com.cn

CE 0482