

# BioactIF

Biochłaniające śruby interferencyjne



Biochłaniająca śruba interferencyjna **BioactIF OSTEOTRANS** znajdująca zastosowanie przy rekonstrukcji więzadeł krzyżowych (ACL/PCL/MPFL). **Zastosowanie innowacyjnego osteoleodukcyjnego i biochłaniającego materiału** redukuje do zera występowanie osteolizy w miejscu wszczepu implantu oraz zapewnia pełną bioresorpcję śruby oraz wbudowywanie i odbudowywanie struktur kostnych w miejscu wszczepu.

Dzięki opatentowanej osteokonduktywnej biochłaniającej formule która zapewnia pełną biochłaniałość implantu wykonanego z PLLA-uA (poli-L-laktydu połączonego z mikro-hydro-ksy-apatytem).

Kluczowym elementem pełnej biochłaniałości i przebudowy materiału w kość Osteotrans jest 30% Hydro-ksy-apatyt którego cząsteczki nie są poddawane fazie spiekania podczas produkcji. **Jest to jedyne i opatentowane rozwiązanie materiałowe na rynku implantów.**

## Seria BK

Wychodząc naprzeciw różnorodnym potrzebom chirurgii rekonstrukcyjnej więzadeł krzyżowych firma Richard Wolf oferuje nową wersję bioaktywnych i bioresorbowalnych śrub interferencyjnych BK, które dostępne są obok uznanej serii śrub OK należącej do tej samej grupy wyrobów BioactIF OSTEOTRANS. Bardziej agresywny kształt dystalnej części gwintu nowych śrub serii BK zapewnia efektywne właściwości tnące i optymalne dociąganie śrub. Większa gama rozmiarów spełnia obecnie wszystkie oczekiwania w zakresie mocowania implantów w kości piszczelowej i udowej w rekonstrukcji więzadła krzyżowego przedniego i tylnego, umożliwiając stosowanie implantów o optymalnej długości i średnicy. Ponadto, wersja 6 mm może być zastosowana do innych przeszczepów więzadła, np. rekonstrukcja MPFL.

### Cechy charakterystyczne serii BK:

- agresywny gwint dystalny,
- stożkowy kształt części dystalnej,
- większa gama rozmiarów.

## Seria OK

Zastosowanie śrub serii OK jest idealnym rozwiązaniem przy mocowaniu przeszczepów BT oraz BTB, jak i również przy zabiegach rewizyjnych. Zalecane jest zastosowanie gwintownika do wstępnej preparacji tkanki kostnej pod śrubę serii OK, której konstrukcja jest znacznie mniej agresywna w porównaniu do śrub serii BK. Tak unikatowa konstrukcja zapewnia ochronę zwiększoną ochronę przeszczepu podczas wprowadzania implantu.

### Cechy charakterystyczne serii OK:

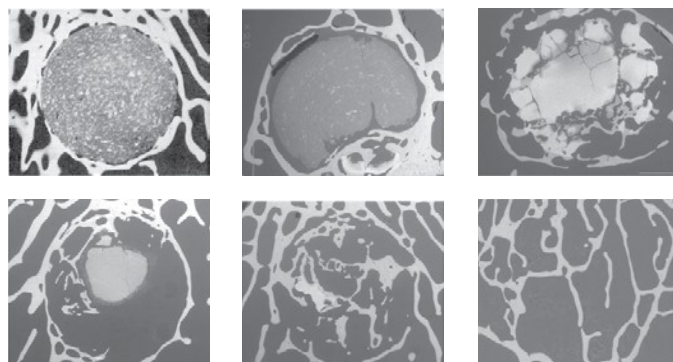
- specjalna konstrukcja gwintu chroni przeszczep.
- idealny do przeszczepów BT oraz BTB.

## Nowy wymiar biodegradacji:

OSTEOTRANS jest materiałem kompozytowym, w skład którego wchodzi poly-L-laktyd (PLLA) oraz niespiekany mikrohydroksyapatyt (uHA). Wyjątkową własnością tego materiału jest jego osteokonduktywność, która umożliwia otaczającym strukturom bełeczkiotwórczym na zasiedlanie powierzchni implantu i wnikanie w jego strukturę w bardzo krótkim czasie (wbudowywanie tkanki kostnej).

Specjalny proces produkcyjny stosowany do wytwarzania kompozytu **OSTEOTRANS** umożliwia całkowicie homogeniczne rozmieszczenie cząsteczek uHA w tym materiale. Jest to istotne ze względu na nieprzerwane buforowanie kwasu mlekowego powstającego w czasie rozpadu komponentu PLLA, które zapobiega stanom zapalnym w kości i w jej pobliżu i w konsekwencji otorbienia implantu.

Właściwości mechaniczne tego materiału są porównywalne z właściwościami otaczającej tkanki kostnej. Jest to główny czynnik umożliwiający aktywację osteoblastów poprzez procesy biomechaniczne i stymulowanie kompleksowego wzrostu nowej tkanki kostnej w rejonie implantu. Kontrole diagnostyczne wykonywane są z zastosowaniem aparatów rentgenowskich umożliwiających dobrą wizualizację implantów **OSTEOTRANS**.



# BioactIF

Biochłaniające śruby interferencyjne

## Biochłaniające śruby interferencyjne:

BioactIF OSTEOTRANS „BK” śruby interferencyjne*				Akcesoria		Drut Kirschnera 1 opak. = 3 szt. TL 350 mm	
Średnica Ø	Długość	Wywiercony otwór	Nr kat.	Śrubokręt	Gwintownik		
6 mm	20 mm	1.7 mm	BK0620	891800020	nie wymagany	ø 1.2 mm 891202012	
	20 mm		BK0720				
7 mm	25 mm		BK0725	891800030		nie wymagany	ø 1.2 mm 891202012 ø 1.5 mm 891202015
	30 mm		BK0730				
8 mm	20 mm		BK0820	891800030		nie wymagany	ø 1.2 mm 891202012 ø 1.5 mm 891202015
	25 mm		BK0825				
	30 mm		BK0830				
9 mm	20 mm		BK0920	891800030		nie wymagany	ø 1.2 mm 891202012 ø 1.5 mm 891202015
	25 mm		BK0925				
	30 mm		BK0930				

BioactIF OSTEOTRANS „OK” śruby interferencyjne*				Akcesoria		Drut Kirschnera 1 opak. = 3 szt. TL 350 mm	
Średnica Ø	Długość	Wywiercony otwór	Nr kat.	Śrubokręt	Gwintownik		
6 mm	25 mm	2.2 mm	OK0725A	891800030	891800800	ø 1.2 mm 891202012 ø 1.5 mm 891202015	
	30 mm		OK0730A				
	25 mm		OK0825A				
30 mm	OK0830A						
8 mm	25 mm		OK0930A	891800900	891800900		ø 1.2 mm 891202012 ø 1.5 mm 891202015
	30 mm		OK0930A				