



Intellect Neo to komfort pewności stosowania skutecznych terapii skojarzonych opartych na dowodach klinicznych.

Łatwość użytkowania Intellect Neo zapewnia **Clinical Protocol Setup (CPS)**, prowadząc użytkownika przez wszystkie funkcje urządzenia i każdą z terapii. Intellect Neo zapewnia dostęp do bogatej biblioteki z wyczerpującymi informacjami na temat terapii, sposobów leczenia i patologii. **Intellect Neo** zapewnia wiedzę na wyciągnięcie dłoni.

Cechy charakterystyczne:

- możliwość przechylenia i obracania ekranu nawet o 90°,
- kolorowy ekran dotykowy o przekątnej 10,4" zapewniający najwyższą jakość obrazu oraz służący do wyświetlania komend, informacji i ilustracji włącznie z graficzną biblioteką anatomiczną i patologiczną,
- zintegrowane, zdejmowalne uchwyty dla głowicy ultradźwiękowej i/lub głowicy laserowej,
- uchwyty służące do przytrzymywania używanych w trakcie zabiegów przewodów pacjenta,
- wyposażony w wysokiej jakości wózek pod aparat, który jest stabilny, ma regulowaną wysokość, może być z łatwością przemieszczany i posiada 3 obszerne szuflady na solidnych prowadnicach.

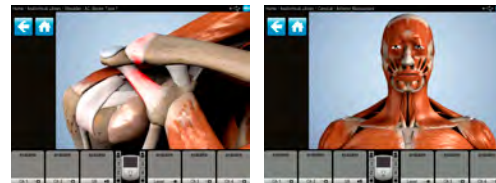
Raport z terapii

Szybki port USB umożliwia łatwy i wydajny transfer informacji potrzebnych do dokumentacji terapii lub do przeprowadzenia konsultacji.



Biblioteka anatomiczna

Oprócz protokołów terapeutycznych **Intellect Neo** oferuje bibliotekę anatomiczną ilustrującą cały szereg patologii, co ułatwia terapeutom komunikację z pacjentami w zakresie dotyczącym ich schorzeń oraz wzbogacenie wiedzy pacjentów na temat możliwości dalszego leczenia również poza placówką leczniczą.



Elastyczność rozwiązań

Modułowość zastosowana w **Intellect Neo** daje każdemu użytkownikowi możliwość stworzenia przez niego takiej konfiguracji urządzenia, która najlepiej odpowiada jego indywidualnym potrzebom. Wystarczy wsunąć potrzebne moduły typu plug-and-play do gniazd służących do rozbudowy funkcjonalnej urządzenia - 5 modułów slide-in oraz 1 moduł terapii podciśnieniowej zamontowany u podstawy aparatu.

Każde urządzenie **Intellect Neo** może również w przyszłości być modyfikowane w zależności od zmieniających się potrzeb użytkownika. Poszczególne moduły plug-and-play są po prostu wsuwane bądź wysuwane z urządzenia, bez konieczności dokonywania jakiegokolwiek konfiguracji czy zmiany ustawień.



Ultradźwięki



Laseroterapia



Elektroterapia z sEMG



Terapia skojarzona



Elektroterapia 2-kanalowa



Elektroterapia 4-kanalowa



Terapia podciśnieniowa