

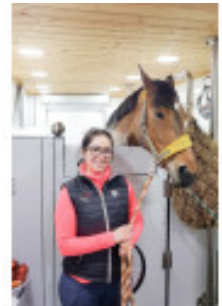
Kriokomora dla koni

Opis produktu:

Pierwsza na świecie kriokomora dla koni.



Zdjęcia produktu:



Szczegółowy opis produktu:

Kriokomora dla koni

Krioterapia metodą HCP przeciwdziała negatywnym skutkom przeciążenia treningowego, wspomaga leczenie urazów sportowych i przygotowuje ciało konia sportowego do większych obciążeń. Pomaga osiągnąć lepsze wyniki sportowe, umożliwiając wdrożenie pełnych cykli treningowych. Terapia pozwala koniom sportowym osiągnąć i utrzymać ich pełny potencjał. Krioterapia jest doskonałym uzupełnieniem systemu treningowego, pozwalającego przesuwać granice, osiągać przewagę nad konkurencją i utrzymywać ciało konia w szczytowej formie fizycznej.

Po zastosowaniu terapii, konie w treningu sportowym mają odpowiednie warunki, aby móc osiągnąć i utrzymać swój pełny potencjał. W fizjologicznej reakcji organizmu do skrajnie niskich temperatur kriogenicznych, tj. bez wprowadzenia jakiegokolwiek substancji czynnej, krioterapia całego ciała z zastosowaniem metody HCP ma wiele pozytywnych efektów:

[img-22435-left-large_default]

CK - creatine kinase

Większa część CK znajduje się w mięśniach szkieletowych. Możemy zaobserwować wzrost CK po intensywnym wysiłku fizycznym. Służy on także jako wskaźnik mikrourazów, uszkodzenia tkanki mięśniowej i jej urazu. Wzrost i spadek CK oznacza rozpoczęcie procesu regeneracji ciała pacjenta.

[img-22441-left-large_default]

AST - aspartate transaminase

AST znajduje się w wątrobie i mięśniach. Jego wzrost jest pobudzany podczas wysiłku fizycznego oraz przy występowaniu mikrourazów. Spadek AST oznacza rozpoczęcie procesu regeneracji ciała pacjenta.

[img-22442-left-large_default]

Lactic - acid

Kwas mlekowy to metabolit. Jego wzrost wskazuje na kwasicę metaboliczną, anemię i żądanie tlenu przez tkanki. Spadek kwasu mlekowego oznacza rozpoczęcie procesu regeneracji ciała pacjenta.

[img-22443-left-large_default]

LDH - lactate dehydrogenase

Wzrost LDH wskazuje na naciągnięcia i degeneracje mięśni, mikrourazy i problemy z wątrobą. Spadek LDH oznacza rozpoczęcie procesu regeneracji ciała pacjenta.

[img-22444-left-large_default]

Kriokomora dla koni - prezentacja:

Informacje:

Model: