

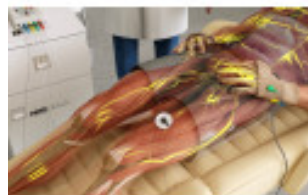


NESA XSIGNAL - Nieinwazyjne prądy neuromodulujące

Opis produktu:

NESA XSIGNAL działa na poziomie mózgu, regulując fale snu i zapewniając głęboki, regenerujący sen. Poprzez regulację rytmu dobowego, wpływa na jakość snu oraz aktywność organizmu na poziomie hormonalnym, metabolicznym i ruchowym. Technologia łagodzi ból poprzez dostarczanie niezauważalnych sygnałów elektrycznych, które aktywują stan hiperpolaryzacji i stabilizują poziom aktywności elektrycznej, zmniejszając nadmierną aktywność nerwową związaną z bólem.

Zdjęcia produktu:



Szczegółowy opis produktu:

NESA X SIGNAL - Nieinwazyjne prądy neuromodulujące

Technologia medyczna nieinwazyjnej neuromodulacji NESA® zrodziła się z potrzeby ustabilizowania prawidłowego funkcjonowania autonomicznego układu nerwowego pacjentów. Wiąże się to z faktem, że wielu pacjentów ma zaburzoną regulację układu nerwowego, co powoduje wzrost stresu, niepokoju, osłabienie jakości snu i/lub zwiększony ból korowy.

Nieinwazyjna neuromodulacja NESA to **bezbolesna** dla pacjenta elektroterapia aplikowana za pomocą urządzenia do emisji mikroprądów X SIGNAL. Urządzenie zostało zaprojektowane tak, aby wysyłać nawet 19 000 impulsów bioelektrycznych na minutę, czyli ponad 1 100 000 impulsów na godzinę. Impulsy posiadają parametry maksymalnie zbliżone do fizjologicznych tj. **częstotliwość od 1 do 15 Hz i natężenie od 0,1 do 1 mA**.

Terapia podawana jest przy użyciu **4 kabli emitujących mikroprądy**. Każdy kabel dzieli się na **6 podelektrod**, rozmieszczonych strategicznie na nerwach obwodowych kończyn górnych i dolnych. Piątym najistotniejszym elementem jest **elektroda kierująca**.

Rodzaj leczenia ustala personel medyczny, który umieszcza elektrodę kierunkową, na której koncentrują się impulsy elektryczne. Elektroda kierująca ogniskuje impulsy elektryczne. Jej lokalizacja ma zasadnicze znaczenie dla prawidłowego przebiegu terapii.

Wyróżniamy 3 rodzaje terapii:

- **leczenie centralne** w wyrostku kolczystym kręgów C6-C7 zapewnia leczenie globalne,
- **leczenie odcinkowe** kieruje działanie na obszar poszczególnych odcinków,
- **leczenie ogniskowe** na określonym obszarze koncentruje działanie na tym punkcie.

NESA X SIGNAL działa bezpośrednio na poziomie mózgu **regulując fale delta snu i aktywując głęboki, regenerujący sen**. Zwiększamy jakość snu poprzez **regulację rytmu dobowego**, który warunkuje aktywność organizmu na poziomie hormonalnym, metabolicznym i ruchowym, głównie za pośrednictwem melatoniny. Aby organizm mógł się zregenerować, niezbędna jest repolaryzacja komórek, która przywraca równowagę jonową.

W procesach fizjologicznych wiążących się z bólem układ nerwowy jest wystawiony na nadmiar aktywności interakcyjnej. Technologia NESA łagodzi ból poprzez dostarczanie wolnych, niezauważalnych sygnałów elektrycznych, które aktywują neuromodulację stanu hiperpolaryzacji i zmniejszają ją stabilizując poziom aktywności elektrycznej.

Zastosowanie

- łagodzenie bólu przewlekłego i neuropatycznego,
- poprawa jakości snu,
- redukcja stres i lęku,
- optymalizacja rekonwalescencji po urazach,
- redukcja zmęczenia mięśniowego i przewlekłego,
- poprawa objawów pęcherza nadreaktywnego,
- ograniczenie zmęczenia poprzez zwiększenie poziomu energii,
- wzrost neuroefektywności.

Największe zalety urządzenia

Proste i łatwe użycie

Intuicyjne i uniwersalne programowanie. Szybka nauka obsługi.

Niezależność

Zabiegi trwają od 30 do 60 minut w przypadku terapii aktywnej oraz nie więcej niż 10 godzin dziennie w przypadku terapii pasywnej.

Bezbolesność zabiegu

Impulsy elektryczne są całkowicie nieodczuwalne dla pacjenta.

Długotrwałe efekty

Utrzymanie wyników klinicznych z upływem czasu.

Łagodzenie bólu

Nieinwazyjnie łagodzi dyskomfort.

Lepszy sen i jakość snu

Stymuluje głęboki i regenerujący sen.

Porównanie pakietów NESA X SIGNAL

Element wyposażenia	PREMIUM	ADVANCED	BASIC
Urządzenie NESA X SIGNAL	✓	✓	✓
Szafka			
Plecak na urządzenie	✓	✓	—
Opakowanie na akcesoria	Walizka	Walizka	Plecak
Wyposażenie podstawowe (krótkie długie kable koncentryczne zasilacz ochronny WeCard)			
Rękawiczki (beżowe) w 3 rozmiarach (S, M, L)	✓	✓	✓
Akcesoria dodatkowe	✓	✓	—

(ręczniki + koc)			
Materiały kliniczne (tablet + cyfrowa ramka reklamowa)	✓	✓	—
Zestaw materiałów reklamowych dla kliniki	✓	—	—
Instrukcja obsługi i przewodnik pacjenta	✓	✓	✓
Zestaw treningowy (ulotki i zbiór badań)	✓	✓	✓
Uniwersytecki kurs ekspercki NESAS[®]	✓	✓	✓
Stały dostęp do kampusu szkoleniowego NESAS[®]	✓	✓	✓

Ważna informacja o składowych zestawu

System **NESA** składa się z dwóch modułów o różnych stawkach VAT, które są sprzedawane wyłącznie jako komplet:

SET BASIC Urządzenie (03-NWD-NHM-021) **54 000,00 zł netto** (VAT 8%) Akcesoria (03-NWD-NHM-022) **6 000,00 zł netto** (VAT 23%) **SET ADVANCED** Urządzenie (03-NWD-NHM-020) **67 500,00 zł netto** (VAT 8%) Akcesoria (03-NWD-NHM-023) **7 500,00 zł netto** (VAT 23%) **SET PREMIUM** Urządzenie (03-NWD-NHM-019) **76 500,00 zł netto** (VAT 8%) Akcesoria (03-NWD-NHM-024) **8 500,00 zł netto** (VAT 23%)

Dane techniczne

Częstotliwość [Hz]:	1-15
Intensywność [V]:	3-6
Natężenie [mA]:	0,1-0,9
Wymiary (dł. x szer. x wys.) [mm]:	157,5 x 110 x 45,5
Waga sprzętu [kg]:	ok. 1.2
Liczba elektrod emitujących:	24
Liczba elektrod celujących:	1

Autonomiczna bateria:	bateria 6000 mA (około 8 godzin pracy)
Zasilanie:	5V/1A
Impuls:	dwufazowy i jednofazowy naprzemienny

Informacje:

Kategoria: Neuromodulacja

Model:

NESA - Wersja: PREMIUM, ADVANCED, BASIC