

M-Hi - Laser wysokoenergetyczny MLS

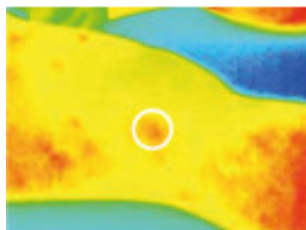
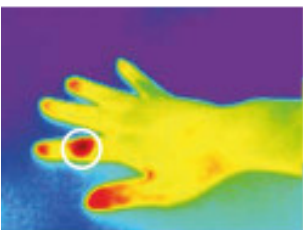
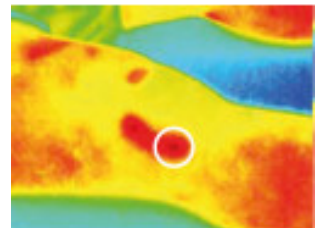


Opis produktu:

Innowacyjna technologia MLS® łączy działanie fal o różnej długości, zapewniając równomierne rozprzodzenie energii w tkankach i szybką redukcję dolegliwości.

Dzięki laserowi M-Hi terapia jest bardziej precyzyjna i dostosowana do indywidualnych potrzeb, co pozwala na skuteczniejsze leczenie schorzeń, takich jak zapalenie stawów, tendinopatie i bóle mięśniowe.

Zdjęcia produktu:



Szczegółowy opis produktu:

M-Hi (r)ewolucja terapii laserowej MLS®

Opatentowana technologia Multiwave Locked System (MLS®) pokonuje ograniczenia tradycyjnych urządzeń (LLLT, lasery klasy 3B i 4).

Połączenie i synchronizacja w pojedynczym impulsie emisji ciągłej (808 nm) i impulsowej (905 nm) synergizuje i wzmacnia efekty terapeutyczne na triadę zapalenie-obrzęk-ból.

Zalety

Wzmocnienie działania przeciwzapalnego, przeciwbólowego i przeciwobrzękowego. Szybka redukcja bólu już od pierwszych sesji. Poprawa lokalnego mikrokrążenia. Krótki czas leczenia i wymagana niewielka liczba zabiegów. Poprawa mobilności, funkcjonalności i jakości życia pacjenta.

Medycyna oparta na dowodach naukowych

Bezpieczeństwo i skuteczność terapii laserowej MLS® są stale potwierdzane w ASAcampus, wspólnym laboratorium działu badawczego ASA i Wydziału Biomedycznych i Klinicznych Nauk Eksperymentalnych na Uniwersytecie we Florencji we Włoszech, kierowanym przez dr Monicę Monici.

Wskazania medyczne

Choroba zwyrodnieniowa stawów. Reumatoidalne zapalenie stawów. Zapalenie kaletki maziowej. Skręcenie/stłuczenie. Tendinopatie. Bóle mięśniowe/złamania (z powodu zespołu bólu mięśniowo-powięziowego, punktów spustowych, skurczów mięśni, wad postawy lub urazów).

Nagradzaj swoją pasję

Przyszłość opieki zdrowotnej leży w rewolucji technologicznej, gdzie bezpieczeństwo pacjenta jest najważniejsze, a terapia laserowa MLS® to właśnie zapewnia.

Zapewnij bezpieczne i szybkie zabiegi, które przynoszą niezwykle rezultaty: obserwuj poprawę stanu swoich pacjentów już od pierwszych sesji, zwiększ ich zaufanie do Twojej wiedzy i wnieś swoją praktykę na nowy poziom.

Koniec ze zmaganiem się ze skomplikowanym sprzętem lub marnowaniem czasu na uciążliwą konfigurację. Nasze intuicyjne, przyjazne dla użytkownika urządzenia zostały zaprojektowane i wyprodukowane we Włoszech, z myślą o lekarzach takich jak Ty. Nie przegap okazji, aby wywrzeć trwałą wpływ.

Witamy w (r)ewolucji laseroterapii MLS®.

Tkanki docelowe

Laseroterapia MLS® wykazuje skuteczność we wszystkich głównych tkankach docelowych związanych ze stawami i mięśniami.

Przestrzenne nakładanie się emisji umożliwia jednorodny rozkład energii w tkankach docelowych.

Tkanki wewnątrzstawowe

Kaletki maziowe

Więzadła

Mięśnie

Ścięgna

Choroba zwyrodnieniowa stawów dłoni, fototyp IV, przed i po leczeniu soczewką Ø 2 cm w trybie Point-by-Point.

Przed 32,8 °C

Po 36,5 °C

Choroba zwyrodnieniowa stawu kolanowego, fototyp IV, przed i po leczeniu okna optycznego z soczewką Ø 2 cm w trybie skanowania.

Przed 32,6 °C

Po 35,3 °C

Wydajność

M-Hi jest wydajny w czasie pracy i w dłuższym okresie czasu, dzięki zaawansowanym czujnikom wewnętrznym, które zapewniają trwałość i stabilność. Dzięki +100 publikacjom naukowym i +20 000 urządzeń zainstalowanych na całym świecie opatentowana terapia laserowa MLS® została potwierdzona naukowo i klinicznie.

Bezpieczeństwo

M-Hi dziedziczy mechanizmy działania MLS®, rozwijając jego cechy technologiczne, jednocześnie dostarczając sprawdzone, najnowocześniejsze protokoły.

Stosując najpotężniejszy protokół zarówno w trybie Point-by-Point, jak i Scan, M-Hi dostarcza odpowiednią mieszankę energii do tkanek docelowych poprzez przyjemne uczucie: zawsze daleko od osiągnięcia progu uszkodzenia termicznego.

Wszechstronność

Posiadający wiele zastosowań lub aplikacji. Uniwersalny. M-Hi nadaje się do wszystkich środowisk i metod klinicznych: do intensywnego codziennego użytku.

Adaptacyjność

Zdolność do zmiany w celu dostosowania się do zmieniających się warunków. Intuicyjny. Skup się na swoich pacjentach: M-Hi automatycznie dostosowuje protokoły do Twoich potrzeb.

Dokładność

Charakteryzujący się doskonałą zgodnością z faktami. Precyzyjny. Nigdy więcej zgadywania: śledź dawkę, obiektywizuj terapię i powtarzaj wyniki.

Zabiegi dostosowane do indywidualnych potrzeb

Niezależnie od tego, czy chcesz leczyć duże obszary, punkty spustowe, okna śródstawowe w bliskim kontakcie, czy na odległość, M-Hi jest wyposażony w terminal optyczny, który odpowiada Twoim potrzebom.

Ø Soczewka kolimacyjna 2 cm - obszar docelowy 3 cm² wszechstronny obiektyw odpowiedni do każdego rodzaju zastosowania.

Ø Soczewka kolimacyjna 5 cm - obszar docelowy 20 cm² jednorodne napromieniowanie dużych objętości tkanki w krótkim czasie, od kontaktu do odległości 30 cm.

Ø Obiektyw 4 mm - obszar docelowy 0.13 cm² stożkowy światłowód przeznaczony do szybkich, ukierunkowanych i bezbolesnych zabiegów nakłuwania laserowego.

Ø Obiektyw 8 mm - obszar docelowy 0.5 cm² zakrzywiony światłowód idealnie nadaje się do leczenia bardzo zlokalizowanych i trudno dostępnych bolesnych obszarów, takich jak punkty na twarzy lub między palcami.

Przyjazny dla użytkownika od stóp do głów

Wstępnie ustawione protokoły są w pełni konfigurowalne – sprawdzone ustawienia są do Twojej dyspozycji w przypadku zabiegów dostosowanych do Twoich potrzeb. **Programy indywidualne** – twórz własne protokoły, wybierając spośród setek obrazów/filmów z zabiegów, aby lepiej wyjaśnić pacjentom swoją terapię. **Dokumentacja leczenia** – śledź krok po kroku ewolucję ścieżki powrotu do zdrowia swoich pacjentów i łatwo powtarzaj skuteczne zabiegi. **USB** – można szybko zaktualizować urządzenie, a także zapisać i pobrać wszystkie zapisy leczenia i protokoły. **Statystyki** – natychmiastowa informacja zwrotna na temat korzystania z urządzenia, ocena zwrotu z inwestycji i poprawa zarządzania pacjentami. **Kontrola urządzenia** – wyślij kod QR do serwisu ASA w celu przeprowadzenia wewnętrznej kontroli.

Parametry urządzenia

Źródło lasera z impulsem w trybie MLS®	do 3,6 W
Moc szczytowa poza rękojeścią	270 W
Poziom mocy	od 1% do 100%
Częstotliwość modulacji impulsów MLS®	od 1 do 2000 Hz w odstępach co 1 Hz
Czas leczenia	od 1" do 30'00" w odstępach co 1"
Ekran	10,1-calowy ekran dotykowy LCD o wysokiej jasności
Źródło zasilania	100-240 V, 50/60 Hz, 51-68 VA zasilacz zewnętrzny akumulator litowo-jonowy (opcjonalny) 14,4 V, 6,9 Ah, 0,5 kg
Wymiary (szerokość x głębokość x wysokość)	30 x 35 x 15 cm (M-Hi) 52 x 55 x 106 cm (Mi-Hi + wózek + ramię)
Waga	4 kg (M-Hi) 23 kg (Mi-Hi + wózek + ramię)
Dołączone akcesoria	laserowe okulary ochronne N° 2, etui do przenoszenia urządzenia, pasek na ramię

	do przenoszenia, etui na obiektywy mocowane do paska na ramię, 4 obiektywy Ø 4 mm (0.13 cm ²), Ø 8 mm (0.5 cm ²), Ø 2 cm (3 cm ²), Ø 5 cm (20 cm ²).
Akcesoria opcjonalne	wózek: ze schowkiem, 4 kołami skrętnymi i systemem samoblokującym, wyposażony w ramię uchwytu prostnicy do użytku stacjonarnego z kulą i przegubami, zestaw baterii: składający się z ekskluzywnej ładowarki, baterii i kabla połączeniowego, umożliwia korzystanie z urządzenia przez cały dzień bez konieczności podłączania go do sieci.
Alarmy i funkcje bezpieczeństwa	światło ostrzegawcze emisji laserowej, blokada, sygnał akustyczny regulowany przez operatora, data i godzina, hasło do obsługi urządzenia, opcja języka, gotowy do podłączenia do zdalnego urządzenia sygnalizującego emisję lasera.

Informacje:

Kategoria: Lasery

Model:

Bateria: nie, tak

Wózek: nie, tak