

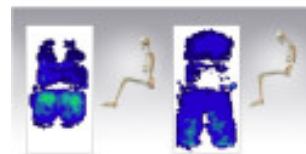


Tekscan ConforMat

Opis produktu:

System ConforMat jest unikatowym rozwiązaniem do pomiarów w czasie rzeczywistym rozkładu ciśnienia oraz pomiaru rzutu środka oddziałującej siły w pozycji siedzącej. ConforMat pozwala na analizę oparcia oraz siedziska w sposób indywidualny dla każdego pacjenta.

Zdjęcia produktu:



Szczegółowy opis produktu:

Zastosowanie:

- identyfikacja różnic w obciążeniu lewej i prawej strony,
- identyfikacja asymetrii w pozycji siedzącej,
- analiza przeniesienia ciężaru ciała i miejscowych punktów wysokiego nacisku,
- identyfikacja rejonów narażonych na powstawanie owrzodzeń.

W skład systemu wchodzi:

- moduł zbierania danych podłączany przez USB,
- oprogramowanie ConforMat Software,
- mata pomiarowa ConforMat z wbudowanym czujnikiem,
- instrukcja obsługi.

Charakterystyka czujników:

- liczba elementów pomiarowych: **1024**,
- gęstość: **0,5/cm²**,
- wielkość obszaru pomiarowego: **471 mm x 471 mm**,

- technologia: **oporowa**,
- kalibracja: **z poziomu oprogramowania przy znanej sile**,
- zakres ciśnień: **1-34 kPa** (możliwość zamówienia czujników o innych zakresach),
- grubość czujnika: **0,762 mm**.

Informacje:

Model: