

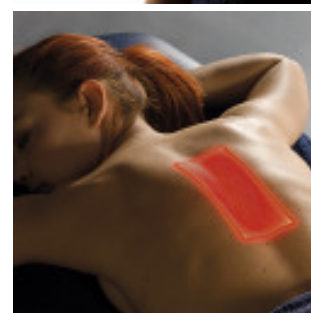
PhysioGo 601C aparat do terapii ultradźwiękowej i laseroterapii

Opis produktu:

PhysioGo 601C aparat do **terapii ultradźwiękowej i laseroterapii**. To model aparatu, który pozwala na przeprowadzenie **terapii ultradźwiękowej i laseroterapii** poprzez **dwa niezależne kanały terapeutyczne**. Aparat znakomicie sprawdza się w **terapii środowiskowej** oraz pracy **stacjonarnej**.



Zdjęcia produktu:



Szczegółowy opis produktu:

PhysioGo 601C

aparat do terapii ultradźwiękowej i laseroterapii

Aparat pozwala na przeprowadzenie **terapii ultradźwiękowej i laseroterapii** poprzez **dwa niezależne kanały terapeutyczne**. Do dyspozycji terapeuty są aż **233 programy zabiegowe**. Terapeuta ma również możliwość stworzenia **250 własnych programów**.

Kompaktowe wymiary, niska waga ok. 6 kg oraz wbudowana w standardzie bateria czynią z tego aparatu w pełni **przenośne urządzenie** mogące mieć zastosowanie w **terapii środowiskowej**.

Głowice do ultradźwięków, które można dokupić do aparatu posiadają dwie częstotliwości, **1 MHz** oraz **3,5 MHz**. Aparat obsługuje również sondy i aplikatory laserowe, dostępne w ofercie **Meden-Inmed**.

Wyposażenie standardowe **PhysioGo 601C**

- przewód sieciowy (1 szt.)
- żel do ultradźwięków 500 g (1 szt.)
- etykiety ostrzegawcze do laseroterapii (1 kpl.)
- wtyk blokady drzwi DOOR (1 szt.)
- rysik pojemnościowy do ekranu LCD (1 szt.)
- ścierka do ekranu LCD (1 szt.)
- nakładki maskujące z wycięciem (2 szt.)
- nakładki maskujące pełne (2 szt.)
- akumulator (1 szt.)
- bezpieczniki zapas. WTA-T 1 A/ 250 V (2 szt.)
- instrukcja użytkowania (1 szt.)
- protokół pokontrolny z badań bezpieczeństwa (1 szt.)
- paszport techniczny (1 szt.)
- karta gwarancyjna (1 szt.)

Zastosowanie terapii ultradźwiękowej

Zastosowanie lecznicze:

- Działanie przeciwbólowe
- Bóle kręgosłupa odc. Th i L-S
- Zespół bólowy rwy kulszowej
- Zespół bolesnego barku
- Zespół bolesnego łokcia
- Bóle fantomowe
- Zmniejszenie napięcia mięśni
- Choroby zwyrodnieniowe stawów
- Nerwobóle
- Szczękoscisk
- Blizny
- Owrzodzenie goleni
- Podawanie leku (fonoforeza)

Wpływ biologiczny:

- Wzmożenie przepuszczalności błon komórkowych
- Usprawnienie oddychania komórkowego i pobudzenie przemiany materii komórek
- Zmiany w strukturze koloidów tkankowych i ich uwodnienie
- Zmiany w układach jonowych tkanek
- Zmiana odczynu tkanek w kierunku zasadowym

Ultradźwięki wykonywane aparatem **PhysioGo 601C**

Zastosowanie Laseroterapii:

Wskazania:

- Rany i blizny pooperacyjne
- Wrzody i blizny po przeszczepie
- Różne choroby układu mięśniowo-szkieletowego
- Choroby skóry
- Reumatyzm i stany zapalne

Wpływ biologiczny:

- Wzrost poziomu ATP
- Stymulacja syntezy białek w tym kolagenu
- Zmiany w strukturze i funkcjach błon biologicznych
- Zwiększenie aktywności pewnych enzymów i prostaglandyn
- Modulacja procesów immunologicznych
- Efekt fagocytozy
- Zwiększona ruchomość i reproduktywność komórek

Przeciwwskazania:

- Choroba nowotworowa do 5 lat od wyleczenia
- Cięża
- Obecność implantów elektronicznych
- Ostre infekcje bakteryjne, wirusowe i grzybicze
- Gorączka i ogólne osłabienie organizmu
- Epilepsja
- Alergia na światło
- Nadczynność gruczołów wydzielania wewnętrznego
- Nieustabilizowana cukrzyca
- Zmiany skórne nieokreślonego pochodzenia

Zabiegi laseroterapii wykonywane aparatem PhysioGo 601C

Cechy charakterystyczne:

- 7" kolorowy wyświetlacz z panelem dotykowym
- Dwa niezależne kanały zabiegowe
- Tryb manualny
- Jednostki chorobowe wybierane po nazwie lub dziedzinie
- Baza wbudowanych programów zabiegowych
- Baza programów użytkownika

- Programy ulubione
- Możliwość edycji nazw programów użytkownika
- Encyklopedia z opisem metodyki zabiegu
- Statystyki przeprowadzonych zabiegów
- Regulacja głośności sygnalizatora dźwiękowego
- Akumulator

Wyposażenie opcjonalne:

- głowica 1/ 3,5 MHz, 4 cm² z uchwytem 1 szt.
- głowica 1 MHz, 1/ 3,5 cm² z uchwytem
- sonda punktowa IR 808 nm/ 400 mW z uchwytem
- sonda punktowa R 660 nm/ 80 mW z uchwytem
- aplikator skanujący R+IR 100 mW + 450 mW ze statywem
- aplikator prysznicowy CL 1800 R 5 x 40 mW i IP 4 x 400 mW z uchwytem
- statyw do aplikatora prysznicowego
- światłowód prosty Ø 6 mm
- światłowód kątowy 45°Ø 6 mm
- światłowód kątowy 45°Ø 6 mm zwężany do laseropunktury
- okulary ochronne do laseroterapii
- torba PRO
- stolik Versa/ Versa X

Dane techniczne:

częstotliwość pracy	1 i 3,5 MHz
efektywna powierzchnia promieniowania	1 cm ² , 4 cm ²
maksymalne natężenie fali ultradźwiękowej	2/ 3 W/cm ²
częstotliwość w trybie pulsacyjnym	16 Hz, 48 Hz, 100 Hz
wypełnienie w trybie pulsacyjnym	5 - 75 %, krok 5 %
zegar zabiegowy - ultradźwięki	30 s - 30 minut
klasa urządzenia laserowego	3B
zegar zabiegowy - laseroterapia	1 s - 100 minut
wymiary	34 x 28 x 11 - 16
masa	6 kg
typ akumulatora	Li - Ion
pojemność akumulatora	2250 mAh
zasilanie, pobór mocy	230 V, 50/ 60 Hz, 75 W, 90 VA

Prezentacja Astar PhysioGo

Informacje:

Model: