

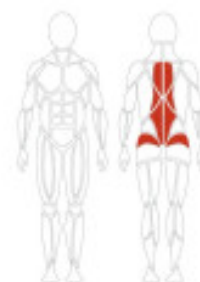
G110 DMS-EVE - wyprost w odcinku lędźwiowym/piersiowym



Opis produktu:

Mobilizuje odcinek lędźwiowy i piersiowy kręgosłupa w płaszczyźnie strzałkowej aktywując prostowniki grzbietu. Pozwala nawet osobom z ostrym, długotrwałym bólem oraz brakiem siły i koordynacji na rozpoczęcie mobilizacji i wzmacniania z pełnym bezpieczeństwem i minimalnym bólem.

Zdjęcia produktu:



Szczegółowy opis produktu:

G110 - wyprost w odcinku lędźwiowym / piersiowym

Cechy charakterystyczne:

- automatyczna regulacja podnóżka i siedziska (wersja elektroniczna),
- regulacja zakresu ruchu w celu dostosowania dla różnych użytkowników,
- unikalny sposób stabilizacji eliminuje aktywność silnych prostowników stawu biodrowego pozwalając skupić pracę na odcinku lędźwiowym i piersiowym,
- segmentalny ruch kregów aktywuje ważne mięśnie międzykolcowe i skręcające,
- integracja testów siły i mobilności z systemem EVE,
- zaangażowane mięśnie: kolcowy (odcinek piersiowy), klatki piersiowej, najdłuższy klatki piersiowej, biodrowo-żebrowy lędźwi, międzykolcowe lędźwi, wielodzielny, półkolcowy klatki piersiowej

Dane techniczne:

Rozmiar (szer. / dł. / wys.):	89 / 138 / 139 cm
Waga:	264 kg

Kod GMDN:	61508
Certyfikat:	Urządzenie medyczne CE, klasa I
Dostosowanie:	Zakres ruchu: 12 stopni Regulacja siedziska: bezstopniowa za pomocą siłownika (elektroniczna), 7 stopni (ręczna) Podnóżek z blokadą biodrową: bezstopniowy z siłownikiem (elektroniczny), 9 stopni (ręczny) Regulacja kolana z blokadą biodrową: bezstopniowa Podparcie górnej części pleców (ramię ruchu): 3 stopnie
Punkty pomiaru momentu izometrycznego	0°, 30°
Moc	Moc (bieg jałowy / siłowniki z obciążeniem): ~36W (~0,15A) / do 140W (~0,6A)
Stos wagowy:	2,5/100 kg

Trening na urządzeniu - DAVID G110

Prezentacja produktu:

Koncepcja DAVID

Kompleksowe podejście do rehabilitacji kręgosłupa, stawu barkowego, kolana i biodra.

Koncepcja firmy DAVID powstaje już od **35 lat** i jest obecnie jednym z najstarszych i najbardziej docenionych a jednocześnie innowacyjnych projektów prowadzonych w branży **rehabilitacji i fitness**. Tworzą ją trzy linie urządzeń: **system rehabilitacji kręgosłupa, biodra i kolana** oraz **barku**. Zaprojektowano je z najwyższą dbałością o szczegóły, w zgodzie z zasadami biomechaniki i ergonomii.

System służy do prowadzenia **kontrolowanego procesu rehabilitacji** w bezpiecznych i powtarzalnych warunkach, gdzie nawet duża liczba użytkowników nie powoduje utraty jakości treningu. Koncepcja wychodzi naprzeciw najbardziej rozpowszechnionym **chorobom cywilizacyjnym** związanym z **układem mięśniowo-szkieletowym**.

Podstawowe zalety:

- krzywa obciążenia dostosowana do charakterystyki pracy poszczególnych grup mięśniowych, gwarantująca maksymalne bezpieczeństwo wykonywanych ruchów,
- centralny serwer - dane treningowe są przesyłane automatycznie i przechowywane w chmurze,
- system współpracuje z każdą przeglądarką internetową,
- urządzenia posiadają certyfikat medyczny klasy 1M,
- bezprzewodowe połączenie pomiędzy wszystkimi urządzeniami,
- programy treningowe generowane automatycznie są w pełni edytowalne. Powstają w oparciu o porównanie danych pochodzących z badania podmiotowego i przedmiotowego do obszernej bazy danych normatywnych, zbieranych na bieżąco przez system EVE Professional,
- generowanie raportów dotyczących stanu zdrowia pacjenta i obrazowanie postępów rehabilitacji,

- automatyczne dostosowanie urządzeń do wielkości ciała poszczególnych użytkowników,
- unikalne systemy fiksacji poszczególnych segmentów ciała w celu zapewnienia najwyższej jakości ruchu,
- możliwość przeprowadzenia testów zakresu ruchu oraz izometrycznego pomiaru siły,
- automatyczna kontrola progresji treningu adaptująca się do możliwości pacjenta.

EVE - Twój wirtualny asystent

Platforma **EVE (eValuated Exercise)** zarządza całym procesem leczenia – pomaga w przydziale pacjentów do różnych grup, automatyzuje tworzenie programu leczenia, prowadzi pacjentów przez ćwiczenia indywidualne oraz gromadzi wszystkie dane potrzebne do raportów. Pomaga terapeutom podejmować lepsze decyzje terapeutyczne i motywuje pacjentów na drodze do odzyskania pełnej sprawności. Pełni też funkcję narzędzia do zarządzania raportując ilość i jakość działań podejmowanych przez instruktorów i pacjentów, a wszystko to online i w czasie rzeczywistym. Platforma **EVE** dostępna jest aż w 15 językach.

Rozwiązanie przyjazne pacjentom

Oprogramowanie **EVE** jest rozwiązaniem wyjątkowo przyjaznym dla pacjenta. System **bio-feedback** w połączeniu z obszernymi raportami pozwala pacjentom na wgląd we własne postępy. Nowoczesny sposób opieki przyczynia się do zwiększenia autentyczności, a ponadto motywuje pacjentów do dalszego działania.

Rozwiązania przyjazne terapeutom

Opieka nad pacjentem jeszcze nigdy nie była tak łatwa i przyjemna. Wszystko to dzięki interakcji pomiędzy oprogramowaniem **EVE** (wirtualnym asystentem) a terapeutą, który na podstawie obiektywnych danych dokonuje trafnych wyborów, które przyczyniają się do pomocy pacjentom.

Dzięki cyfrowemu obiegowi dokumentów zdecydowanie zmniejsza się obciążenie administracyjne, co pozwala terapeutom poświęcić więcej czasu na leczenie pacjentów. Efekt mnożnikowy jest widoczny natychmiast.

Pomiar siły i ruchomości mięśni

Za pomocą urządzeń **DAVID** i oprogramowania **EVE** mierzymy siłę i ruchomość mięśni wokół kręgosłupa, kolan, bioder i ramion. Wartości te są następnie porównywane z wartościami normatywnymi i przedstawiane w formie graficznej w przejrzystym raporcie. Pomiary pomagają w postawieniu trafnej diagnozy dane natomiast, służą do opracowania skutecznego programu rehabilitacji.

Wyniki pomiarów

Już w najbliższej przyszłości zdecydowanie wzrośnie zapotrzebowanie na opiekę opartą na wartościach. Platforma **EVE** umożliwia łatwe eksportowanie wszystkich wyników pomiarów zgłoszonych i ocenionych przez pacjentów w jednym centralnym miejscu cyfrowym.

G110 DMS-EVE - wyprost w odcinku lędźwiowym/piersiowym

