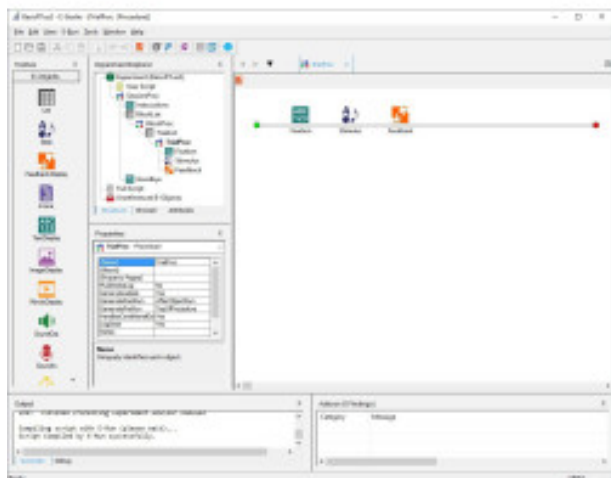


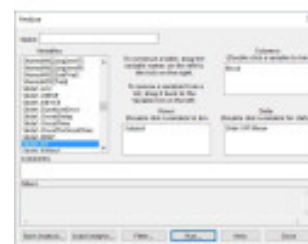
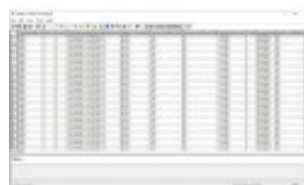
Zestaw aplikacji E-Prime



Opis produktu:

E-Prime® to zestaw aplikacji spełniający wszystkie wymagania konieczne do przeprowadzania skomputeryzowanych eksperymentów. Stosowany w ponad 5.000 instytutach badawczych oraz laboratoriach w ponad 60 krajach, **E-Prime®** zapewnia prosty interfejs znacznie ułatwiający przeprowadzanie skomputeryzowanych testów, gromadzenie danych oraz ich analizę.

Zdjęcia produktu:



Szczegółowy opis produktu:

Zestaw aplikacji E-Prime

E-Prime® dokonuje pomiarów z dokładnością do 1 milisekundy w celu zapewnienia dużej dokładności pozyskiwanych danych. Elastyczność systemu **E-Prime** umożliwia przeprowadzanie testów o różnym poziomie skomplikowania, co sprawia, iż jest on odpowiedni zarówno dla nowicjuszy, jak i zaawansowanych użytkowników.

Zestaw aplikacji E-Prime® zawiera:

- E-studio – graficzny interfejs oparty na technice „przeciągnij i upuść” przeznaczony do

- konstruowania przebiegu testów,
- E-basic – podstawowy skrypt systemu E-prim (bardzo podobny do skryptu systemu Visual Basic for Applications™),
 - E-run – po zakończeniu konstruowania przebiegu testu, pojedyncze kliknięcie myszką przekształca projekt na skrypt E-basic. Następnie funkcja E-run oferuje użytkownikowi wyświetlanie bodźca z dokładnością do jednej milisekundy, synchronizację, a także gromadzenie danych.
 - E-merge – łatwo i szybko łączy dane pozyskane w pojedynczych sesjach w celu ich grupowej analizy,
 - E-data – jest to narzędzie ułatwiające zarządzanie pozyskanymi danymi, umożliwiające ich filtrowanie, edytowanie, analizowanie oraz eksportowanie,
 - E-recover – odzyskuje / naprawia dane pozyskane w wyniku przedwcześnie zakończonych eksperymentów lub w przypadku utraconych lub uszkodzonych plików,

Optymalna selekcja spełniająca wymagania przeprowadzanych eksperymentów. E-Prime® 2.0 Professional rozszerza skomputeryzowane systemy w celu podwyższenia poziomu prowadzonych testów. Korzyści płynące z wyboru systemu E-prime 2.0 Professional obejmują między innymi: możliwość jednoczesnego odtwarzania wielu plików video, wyświetlanie bodźca na kilku monitorach w tym samym czasie, nagrywanie wokalizacji dłuższych obiektów, a także przedłużony okres wsparcia internetowego oraz aktualizacji.

Twórz bardziej wyrafinowane projekty eksperymentów dzięki zwiększonym możliwościom systemu E-prime 2.0 Professional.

- łatwiejsza współpraca z urządzeniami zewnętrznymi,
- narzędzia do wydajniejszego usuwania błędów,
- narzędzia do przeprowadzania testów oraz kontroli obiektów
- rozszerzone opcje trybów wyświetlania,
- przyjazne użytkownikowi wsparcie archiwizowania plików,
- rozszerzony zakres dostępnych opcji wysyłanych bodźców,
- lepsza kontrola skryptu w celu generowania bardziej wyrafinowanych testów,
- ulepszone możliwości instalacji sieciowych oraz hostingowych.

[img-9818-left-home_default] [img-9820-left-home_default] [img-9822-left-home_default]

Wyświetlanie testu	StaPro	nd fes
Wyświetlania formaty obrazów *.bmp	ard sio	nal

, *.jpg, *.jpeg, *.gif, *.png, *.tif, *.tiff, *.emf, *.wmf	
Odtworzenie filmów w formacie MPEG, AVI, lub WMV	
Odtworzenie jednoznacznie kilkunastu filmów w krytycznych	

rób
ac
h c
zas
u

Od
tw
arz
a k
ilk
a r
óż
ny
ch
for
ma
tó
w
au
dio
, w
łąc
zni
e z
MP
3 o
raz
W
MA

Od
tw
arz
a p
liki
au
dio
dłu
ższ
e
niż
10
0 s
ek
un
d
(w
por
ów
na
niu
do
E-p
rim
e 1

.X)	
Wy świ etl a b od żce w i nn yc h j ęz yk ac h niż jęz yk an gie lski prz y u życ iu czc ion ek op art yc h na uni co de	
Wy świ etl a o bra zy jed no cze śni e na kil ku mo nit ora ch	

Możliwość wyboru monitora, na którym zostanie wyświetlony cały test		
Możliwość wyboru monitora, na którym zostanie wyświetlona każda grupa nar		

z
ę
d
z
i
o
r
a
z
o
b
r
a
z
y
o
b
i
e
k
t
ó
w

N
a
g
r
y
w
a
w
o
k
a
l
i
z
a
c
j
ę
p
r
z
e
d
m
i
o
t
ó
w
p
o
p
r
z
e
z
r
e
j
e
s
t
r
o
w
a
n
i
e
d
z
i
e
k
ó
w
w
p
o
s
z
c
z
e
g
ó
l
n
y
c
h
o
b
i
e
k
t
a
c
h

N
a
g
r
y
w
a
w
o
k
a
l
i
z
a
c
j
ę
p
r
z
e
d
m
i

otó
w t
rw
ają
cą
10
se
ku
nd
lub
dłu
żej

**Wsparci
e użytko
wnika**

Do
stę
p
do
ws
par
cia
int
ern
eto
we
go,
be
zpl
atn
e d
rob
ne
akt
ual
iza
cje
, or
az
pa
kie
ty
pli
kó
w
na
pra
wc
zyc
h p
rze
z o
kre

s j ed ne go rok u		
Do stę p do ws par cia int ern eto we go, be zpl atn e d rob ne akt ual iza cje , or az pa kie ty pli kó w na pra wc zyc h p rze z o kre s tr zec h lat		
Do stę p do akt ual		

iza
cji
po
mo
cy
E-b
asi
c

Tworzenie testu

Wybie
rz
z li
sty
roz
wij
an
ej (wł
aśc
iw
ośc
i S
cri
ptS
en
se™)
, s
po
só
b
Or
az
rod
zaj
da
ny
ch
po
wp
isa
niu
kro
pki
".
W
tek
ści
e s
kry
ptu
prz

ed mi otu lub uż ytk ow nik a (br dz o p od ob nie do Int elli Se ns e™ w ś rod ow isk ac h Mic ros oft)	
Wy świ etl wł aśc iw ośc i et yki ete k n arz ęd zi po dc zas na wi go wa nia na	

d p osz cze gól ny mi ele me nta mi	
Do daj pa kie ty cer tyfi ko wa ny ch pli kó w (po ch od zając ych z PS T o raz od par tne ró w prz em ysł ow yc h) do po szc ze gól ny ch tes tó w	

Do daj pli ki uż ytk ow nik a do ek sp ery me ntu		
Zd efi niu j u sta wi eni a (np. roz dzi elc zoś ć e kra nu, licz bę po dm iot ów) w pli ku .st art upl nfo uż yw ają c e dyt ora sta rtu pin fo		

aby umożliwić dynamiczne prowadzenie eksperymentów bez konieczności odzyskiwania lub edycji jego plików

Wybierz listę rozwijaną odpowiednią

yb
uty
(At
tri
bS
en
se
™)
po
ot
wa
rci
u n
aw
ias
u k
wa
dra
to
we
go
"["
w
wy
świ
etl
on
ym
tek
ści
e
lub
tek
ści
e s
laj
du
lub
uż
yw
ają
c c
.G
etA
ttri
b
w t
ek
ści
e o
dn
osz
ąc
ym

się do poszczegól-
nych przedmiotów (bardzo podobne do IntelliSense™ w środowiskach Microsoft)
Zdefiniuj właściwość i tak, aby były one zgodne z warto

ści
ą p
rog
ra
mu
(np
. w
szy
stk
ie
wy
świ
etl
an
e t
ek
sty
ora
z t
ek
st
na
slaj
da
ch
po
wi
nn
y b
yć
pre
ze
nto
wa
ne
za
po
mo
cą
czc
ion
ki
Ari
al)
Wł
aśc
iw
ośc
i z
naj
dź
I z
ast
ąp

dla obi ekt ów z j ed ną wy mi en ną wa rto ści ą (
np. zm ień ws zys tki e wa rto ści kol oró w teł na kol or cza rny)	
Uz ysk aj do stę p do ws par cia tw orz eni a t est ów w c elu roz	

wi ąz ani a p od sta wo wy ch błę dó w t ow arz ysz ąc yc h ich tw orz eni u	
Mo żli wo ść zm ian y k olo ru tła / e dy cja ekr an u z aw ier ają ce go inf or ma cje sta rto we	
Zał ad uj I	

prze
ni
eś
wa
rto
ści
ze
wn
ętr
zn
e
do
pro
wa
dz
on
eg
o e
ks
per
ym
ent
u p
opr
zez
Sta
rtu
pln
fo

Ut
wó
rz
pa
kie
ty
pli
kó
w
uż
ytk
ow
nik
a u
ży
wa
jąc
ed
yto
ra
pa
kie
tó
w
pli

kó w		
Na zwi j or az ota guj wł aśc iw ośc i na ws zys tki ch str on ac h wł aśc iw ośc i E- obj ekt ów		
Mo żli wo ść ko pio wa nia / w kle jan ia obi ekt ów w apl ika cji E-S tud io		
Mo		

żli
wo
ść
ko
pio
wa
nia
ora
z p
ow
iel
ani
a s
laj
dó
w

Oz
na
cza
nie
bie
żąc
ej l
inii
ze
wz
glę
du
na
zło
żo
ne
bę
dy
ora
z b
łęd
y c
zas
u
wy
ko
na
nia
pro
gra
mu

Mo
żli
wo
ść
zas
tos

ow
ani
a s
kró
tu
Shi
ft+
Del
ete
w c
elu
us
uni
ęci
a p
osz
cze
gól
ny
ch
obi
ekt
ów
ze
str
ukt
ury

Mo
żli
wo
ść
okr
eśl
eni
a ś
cie
żki
lok
aliz
acj
i pl
ikó
w z
da
ny
mi

Po
dw
ójn
e k
lik
nię
cie

na
pli
ki
E-r
un
po
wo
duj
e
ich
aut
om
aty
cz
ne
uru
ch
om
ien
ie

E-
Me
rge
po
sia
da
fun
kcj
ę fi
ltro
wa
nia
pli
kó
w
we
dłu
g
ich
roz
sze
rze
nia

Mo
żli
wo
ść
ot
wa
rci
a k
ilk
u t
est

ów
w t
ym
sa
my
m
cza
sie

Au
to
Up
dat
e s
pra
wd
za
zas
ob
y i
nte
rne
to
we
i p
ow
iad
am
ia
uż
ytk
ow
nik
a o
do
stę
pn
ość
i n
ow
yc
h a
ktu
aliz
acj
i

E-S
tud
io
wy
ko
nuj
e k
opi

ę z
ap
as
ow
ą p
lik
ów
za
wi
era
jąc
yc
h i
nfo
rm
acj
ę o
ek
sp
ery
me
nci
e

**Współpr
aca z urz
ądzenia
mi zewn
ętrznymi**

Uż
yw
a u
rzą
dz
eni
a z
por
te
m
sze
reg
ow
ym
po
dc
zas
ek
sp
ery
me
ntu

Uż
yw

a k
ilk
u u
rzą
dz
eń
z p
ort
am
i sz
ere
go
wy
mi
po
dc
zas
jed
ne
go
ek
sp
ery
me
ntu

Uż
yw
a u
rzą
dz
eni
a z
por
te
m
ró
wn
ole
gły
m
po
dc
zas
ek
sp
ery
me
ntu

Uż
yw
a k
ilk

u u
rzą
dz
eń
z p
ort
am
i ró
wn
ole
gły
mi
po
dc
zas
jed
ne
go
ek
sp
ery
me
ntu

Ko
mu
nik
uje
się
z u
rzą
dz
eni
em
po
sia
daj
ąc
ym
gni
az
do
sie
cio
we
(Et
her
net
)

Uż
yw
a k
ilk
u u

rzę
dz
eń
po
sia
daj
ąc
ych
g
nia
zd
a s
iec
io
we
po
dc
zas
jed
ne
go
ek
sp
ery
me
ntu

Ko
mu
nik
uje
się
z j
oy
sti
cki
em
uż
yw
ają
c w
sp
ótr
zę
dn
ych
h
X/Y
ora
z c
zte
rec
h p
rzy

cis kó w r ea kc yjn yc h	
Uż yw a k ilk u j oy sti ck ów po dc zas jed ne go ek sp ery me ntu z mo żli wo ści ą ma sk ow ani a wyj ści ow eg o, ws pół rzę dn ym i X/ Y, 8pr zyc isk	

am
i re
ak
cyj
ny
mi,
2p
an
ela
mi
reg
ulu
jąc
ym
i w
yś
wi
etl
ani
e s
laj
dó
w
ora
z p
an
ela
mi
reg
ulu
jąc
ym
i p
ers
pe
kty
wę
wy
świ
etl
ani
a

Ust
aw
urz
ąd
ze
nie
tak
, a
by
mo
żn
a b

ył
uż
yw
ać
je
w c
zas
ie
po
czą
tko
wy
m
lub
w c
zas
ie
od
dal
eni
a o
bie
ktu
, a
na
stę
pni
e o
kre
śl c
zas
trw
ani
a
(w
mil
ise
ku
nd
ac
h)
zg
od
nie
z o
dp
ow
iad
ają
cy
m
sy
gn
ałe

m i mp uls u		
Możliwo ści instal acji		
Po dłą cz j ed en klu cz spr zęt ow y a by um ożli wić okr eśl on ej l icz bie sta no wis k d ost ę p do apl ika cji (lic en cja sie cio wa)		
Sk onf igu ruj, a n ast ę nie wy		

Świ
etl
pli
ki i
nst
ala
cyj
ne
E-P
rim
e u
ży
wa
jąc
pli
ku
.m
si
ora
z
ms
iex
ec

Sk
onf
igu
ruj
ust
aw
ien
ia i
nst
ala
cji,
tak
ie
jak
po
wi
ad
om
ien
ia
Au
tou
pd
ate
ora
z ci
ch
a r
eje
str
acj

a/ set up		
Uż yj apl ika cji do zar zą dz ani a s iec ią, tak ich jak SM S a nd GP O		
Mo żli wo ść i nst ala cji z u życ ie m sta cji jed no stk i c ent ral nej		
Ws pie ra MS IEX EC /qn ora z o		

pcj e c ich ej i nst ala cji /qb	
We rsj a 2.0 mo że zos tać zai nst alo wa na na ty m sa my m urz ąd ze niu co we rsj a 1.x	

* PST zastrzega sobie prawa do zmiany określonego zestawu właściwości systemu E-Prime 2.0 Standard oraz E-Prime 2.0 Professional w każdej chwili. * krytyczna próba odtwarzania filmu video zależy od możliwości technicznych stosowanego urządzenia.

Informacje:

Model: