

Hydrauliczna proteza prącia AMS 700

Opis produktu:

AMS 700 firmy **Boston Scientific** to hydrauliczna proteza prącia, która definitywnie rozwiązuje problem z **zaburzeniami erekcji**.

INFORMACJA

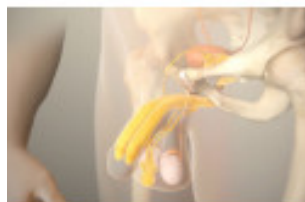
Proteza prącia AMS 700 naśladuje **naturalną erekcję**, zapewniając sztywność po wypełnieniu cylindrów i naturalny, zwiotczały wygląd po deaktywacji implantu

Więcej informacji

Placówki medyczne



Zdjęcia produktu:



Szczegółowy opis produktu:

Hydrauliczna proteza prącia AMS 700

Proteza prącia AMS 700 pozwala trwale usunąć problem związany z **zaburzeniami erekcji**. Zabieg polega na wszczępieniu protezy prącia, czyli implantu do ciała jamistego, umożliwiającemu odbycie stosunku płciowego.

AMS 700 to seria trzech wariantów **protezy prącia**:

- Hydrauliczna **proteza prącia** LGX - cylindry zostały zaprojektowane w celu zoptymalizowania długości oraz obwodu z możliwym wydłużeniem prącia do 20%, w zależności od anatomii pacjenta.
- Hydrauliczna **proteza prącia** CX - cylindry optymalizujące obwód i oferujące różne opcje długości pozwalające na najlepsze dopasowanie do anatomii pacjenta.
- Hydrauliczna **proteza prącia** CXR - wszystkie zalety implantów prącia AMS, w tym powiększenie obwodu, dla pacjentów wymagających mniejszych cylindrów.

Proteza prącia AMS 700 składa się z:

- Zbiornika płynu implantowanego do jamy brzusznej, powlekanego parylenem w celu zwiększenia jego trwałości,
- pompki implantowanej do worka mosznowego, która została zaprojektowana tak, aby zapobiec automatycznemu wypełnianiu cylindrów, przycisk „one-touch” zapewnia łatwiejsze opóźnienie cylindrów, mały rozmiar zapewnia komfort pacjenta,
- pary cylindrów implantowanych do ciał jamistych.

AMS 700 - działanie

Specjalnie zaprojektowane cylindry umożliwiają wydłużanie się implantu (LGX) i zwiększenie jego obwodu, co funkcjonalnie przybliży do **wzrodu fizjologicznego**. **AMS z Inhibizone** to seria **protez** z zewnętrzną osłoną antybiotykową w impregnowaną w powierzchnię materiału, obniżającą ryzyko powstawania infekcji.

Przeczytaj artykuł: "Życie po nowotworze gruczołu krokowego"

Od przygotowania operacji po rehabilitację - Szpital Świętego Łukasza w Bydgoszczy podchodzi do leczenia nowotworów prostaty kompleksowo i umożliwia pacjentom szybki powrót do normalnego życia... **(czytaj dalej)**

Informacje:

Proteza prącia: Hydrauliczna proteza prącia

Model: