

Multiactiv Stones - Podstawy do lasek o śr. 16 cm



Opis produktu:

Multiactiv Stones doskonale sprawdzają się w terapii ruchowej (ćwiczenie koordynacji, propriocepcji, równowagi) oraz w zabawie. Można je dodatkowo obciążyć, wypełniając piaskiem lub wodą .

Dzięki swojej uniwersalności znajdują zastosowanie zarówno w **gabinetach rehabilitacyjnych**, jak i w **przedszkolach** czy **domowych kąciach sensorycznych**. Wykonane z trwałych i bezpiecznych materiałów, zapewniają komfort użytkowania oraz długą żywotność nawet przy intensywnym użytkowaniu.

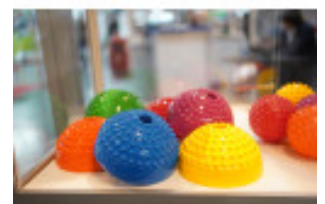
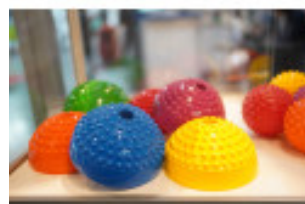
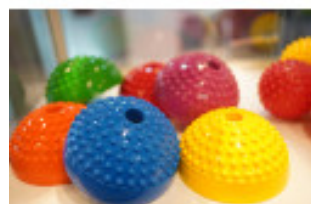
Zastosowanie:

Integracja sensoryczna

Motoryka mała

Praksja

Zdjęcia produktu:



Szczegółowy opis produktu:

Multiactiv Stone - zestaw półkul sensorycznych

Komplet złożony z 6 podstawek do słupków o średnicy 16 cm. Multiactiv Stone to funkcjonalny zestaw sześciu półkul wyposażonych w wypustki, dostępnych w kolorach: niebieskim, czerwonym, żółtym, zielonym, pomarańczowym i różowym. Produkt sprawdzi się zarówno w terapii, jak i w zabawie ruchowej. **Możliwość napełnienia wodą** pozwala zwiększyć stabilność elementów i dopasować poziom trudności do wieku oraz umiejętności użytkownika.

Multiactiv Stone to **wszechstronny przyrząd dla osób w każdym wieku**. Dzieci rozwijają równowagę i propriocepcję, natomiast dorośli mogą **wzmacniać lub rozluźniać mięśnie** - w zależności od sposobu ułożenia półkuli. Ustawienie wypustkami do góry sprzyja masażowi i relaksacji, a położenie wypustkami do dołu intensyfikuje ćwiczenia równoważne i aktywizuje głębokie partie mięśniowe.

Tylko dorosła osoba może napełniać lub składać przyrząd, jako że nie jest on nadmuchiwany. Podstawki przeznaczone są dla dzieci wyłącznie od 3. roku życia, ze względu na małe części.

Informacje:

Materiał: PCV
Kategoria: Piłki do rehabilitacji i ćwiczeń
Rozmiar: Małe piłki
Kolor: niebieski
Kolor: czerwony
Kolor: pomarańczowy
Kolor: zielony
Kolor: Różowy
Kolor: Żółty
Średnica: 16 cm
Ilość w zestawie: 6 sztuk

Model: