

PINOFIT Band taśma do ćwiczeń i rehabilitacji 45 m zielona

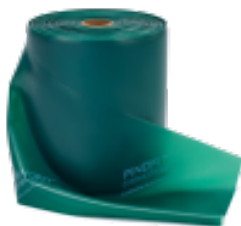


Opis produktu:

PINOFIT Band taśma do ćwiczeń i rehabilitacji 45 m zielona to profesjonalny przybór o **mocnym oporze**, dedykowany do ukierunkowanego treningu siłowego oraz zaawansowanej fizjoterapii. Wykonana z czystego, naturalnego lateksu, oferuje siłę oporu na poziomie **3,2 kg**, zapewniając optymalny bodziec dla głównych grup mięśniowych.

Zielony Kolor (opór mocny) 3,2 kg Wartość oporu 45 m Długość rolki

Zdjęcia produktu:



Szczegółowy opis produktu:

PINOFIT Band taśma do ćwiczeń i rehabilitacji 45 m zielona

Skuteczny trening terapeutyczny i wzmacniający

Zielona taśma PINOFIT® o mocnym oporze pozwala na efektywne ćwiczenia koordynacji, elastyczności oraz przywracanie funkcji mięśni i stawów na zaawansowanym etapie rehabilitacji.

Produkt wykonany jest z **czystego lateksu naturalnego**, który w 99% jest wolny od alergennych białek lateksowych. Dzięki innowacyjnej technologii taśma jest półprzezroczysta i **nie wymaga pudrowania**, a mimo to nie wykazuje efektu klejenia. Trwałość potwierdzona certyfikatem **TÜV** (ponad 10 000 cykli rozciągania) gwarantuje maksymalne bezpieczeństwo użytkowania klinicznego.

Zalety i parametry produktu

- **Silny opór (3,2 kg):** Umożliwia ukierunkowany trening siłowy wszystkich grup mięśniowych.
- **Rozwój liniowy:** Płynny przyrost oporu zapewnia optymalne właściwości wydłużania.
- **Hipoalergiczna formuła:** 99% wolna od alergenów lateksowych.

- **Bezpieczeństwo TÜV:** Gwarancja braku defektów nawet przy intensywnej eksploatacji.
- **Ekonomia:** Rolka o długości 45 m jest łatwa do przycięcia na dowolny wymiar.

Obszary zastosowania taśmy zielonej:

Fizjoterapia i Medycyna Sportowa

Stosowana w ćwiczeniach oporowych do odbudowy funkcji motorycznych oraz w działaniach prewencyjnych u sportowców. Idealnie nadaje się do wzmacniania stabilizacji stawowej.

Trening siłowy i Fitness

Wykorzystywana jako podstawowy przybór w treningu ogólnorozwojowym, pozwalający na uzyskanie wymiernych efektów w postaci przyrostu siły i wytrzymałości mięśniowej.

Charakterystyka ciągu (kg)

Długość rozciągnięta (start 30 cm)	Czerwona (średni)	Zielona (mocny)	Niebieska (b. mocny)
50 cm	1,58 kg	1,93 kg	2,83 kg
70 cm	2,49 kg	2,73 kg	4,08 kg
80 cm	2,95 kg	3,18 kg	4,64 kg
90 cm	3,40 kg	3,62 kg	5,45 kg

Dostępna skala trudności PINOFIT®-Band:

Beżowa • Żółta • Czerwona • **Zielona (mocna - 3,2 kg)** • Niebieska • Czarna

Informacje:

Kategoria: Trenery dłoni
 Rodzaj: guma oporowa
 Kolor: odcienie zieleni
 Opór: 3. ciężki

Model: